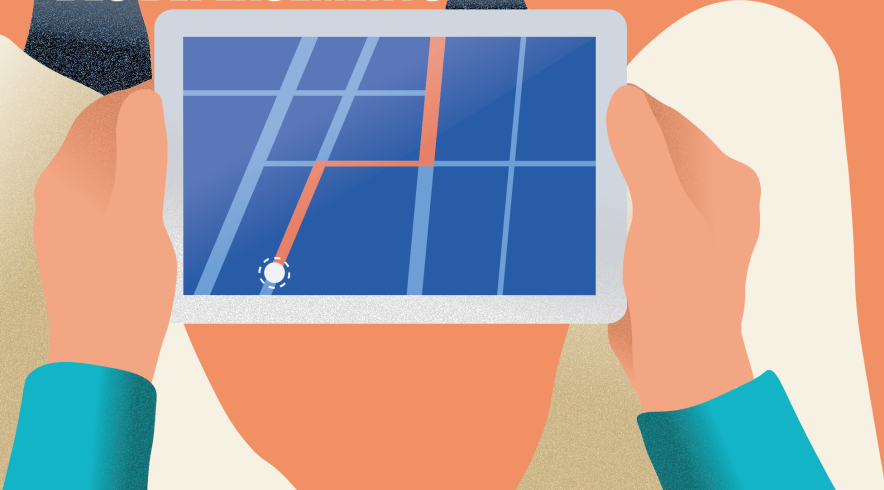


COMMENT GÉRER LES DÉPLACEMENTS ROUTIERS

L'ORGANISATION DES DÉPLACEMENTS



Utiliser les technologies de communication pour les réunions
Encourager le télétravail
Regrouper les rendez-vous
Favoriser la télémaintenance des machines

Réduire le temps de conduite
Réduire le nombre, la fréquence et l'ampleur des déplacements
Optimiser les tournées de livraison
Anticiper les déplacements pour réduire les situations d'urgence



Réaliser la maintenance préventive chez les clients
Inciter à une préparation adaptée des déplacements
Intégrer la sécurité dans le calcul du temps de travail

LA GESTION ET L'ENTRETIEN DES VÉHICULES



Nommer un responsable pour superviser l'entretien des véhicules
Sensibiliser les salariés à l'entretien des véhicules
Encourager le signalement des dysfonctionnements

Acheter/louer des véhicules adaptés à l'utilisation
Fournir des équipements utiles en fonction des conditions de route
Prendre en compte la morphologie du conducteur et l'utilisation du véhicule



Équiper les véhicules de protections actives et passives
Respecter les dates de révision
Instaurer un contrôle technique approfondi
S'assurer de la présence du matériel de sécurité



LE BON COMPORTEMENT AU VOLANT

Veiller aux horaires de travail et aux pauses



Mettre à disposition des formations à la conduite sur route glissante
Relayer les campagnes de sécurité routière
Sensibiliser aux règles nutritionnelles en lien avec la vigilance au volant



Équiper les véhicules de systèmes de contrôle de l'alcoolémie au démarrage
Fournir des kits "alcool au volant"
Fournir un guide de bon comportement au volant
Interdire l'utilisation de téléphone et mettre en place un dispositif de renvoi d'appel

